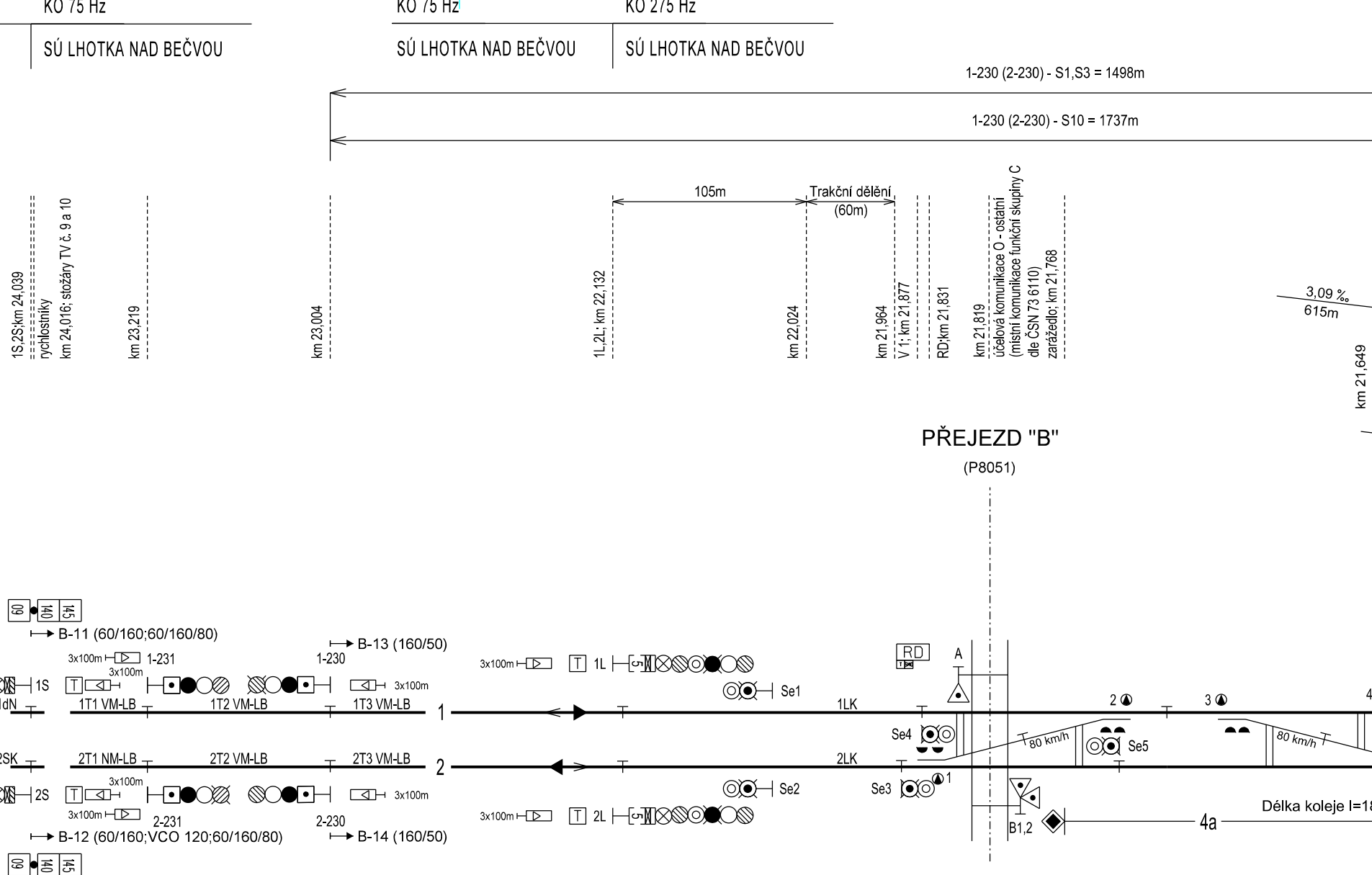


TABULKA VÝHYBEK															
ČÍSLO	KM	DRUH	SOUSTAVA ŽELEZNIČNÍHO SVRŠKU	POMĚR ODOBOČENÍ	POLOMĚR OBLOUKY	SMĚR	POLOHA VÝHÝBKU	DRUH PRAŽCŮ	ZÁVĚR	PŘESTAVNI	SNÍMAČ POLOHY	ZÁMEK		POZNÁMKA	KM POLOHA NÁMEZNIKU
												V základní poloze	V opačné poloze		
1	21,877	J	60	1:14	760	L	p	b	č	EPN	2			Žlabový pražec přírubový, EO	21,794
2	21,756	Oblo	60	1:14	760 (630,000/864,377)	L	p	b	č	EPN	2			Žlabový pražec přírubový, EO	21,839
3	21,748	J	60	1:14	760	P	i	b	č	EPN	2			Žlabový pražec přírubový, EO	21,665
4	21,636	J	60	1:11	300	L	i	b	č	EPN	2			Žlabový pražec přírubový, EO	21,581
5	21,626	J	60	1:14	760	P	i	b	č	EPN	2			Žlabový pražec přírubový, EO	21,709
6	21,599	J	60	1:11	300	P	p	b	č	EPN	1			Žlabový pražec přírubový, EO	21,544
7	21,581	J	S49	1:11	300	P	i	b	č	EPR				EO	21,526
8	21,517	J	S49	1:11	300	P	i	b	č	EPR				EO	21,572
9	21,511	J	S49	1:11	300	L	p	b	č	EPR				EO	21,456
10	21,504	J	S49	1:11	300	P	p	b	č	EPR				EO	21,445
11a,b	21,425	C	S49	1:9	300	LL	i	b	č	2xEPR				EO	21,459/21,393
12	21,389	J	S49	1:11	300	P	i	b	č	EPR				EO	21,334
13	21,343	J	S49	1:9	300	L	p	b	č	EPR				EO	21,289
14	20,655	J	60	1:11	300	P	p	b	č	EPN	2			Žlabový pražec přírubový, EO	20,710
15	20,649	J	60	1:11	300	P	i	b	č	EPN	1			Žlabový pražec přírubový, EO	20,592
16	20,632	J	S49	1:9	300	P	i	b	č	EPR				EO	20,685
17	20,592	J	S49	1:11	300	P	i	b	č	EPR				EO	20,647
18	20,553	Oblo	S49	1:9	300 (640,661/665,000)	P	i	b	č	EPR				EO	20,603
19	20,552	J	60	1:11	300	P	p	b	č	EPN	1			Žlabový pražec přírubový, EO	20,606
20	20,510	J	60	1:11	300	L	i	b	č	EPN	2			Žlabový pražec přírubový, EO	20,567
21	20,504	J	60	1:11	300	L	p	b	č	EPN	1			Žlabový pražec přírubový, EO	20,449
22	20,422	J	60	1:11	300	L	p	b	č	EPN	1			Žlabový pražec přírubový, EO	20,477
23	20,421	J	60	1:9	300	L	i	b	č	EPN	2			Žlabový pražec přírubový, EO	20,470
D50	-	-	-	-	-	-	-	-	-	EPR					
Vk1	-	-	-	-	-	-	-	-	-	EPN					
Vk2	-	-	-	-	-	-	-	-	-	EPN					
Vk3	-	-	-	-	-	-	-	-	-	EPN					
RVk1	-	-	-	-	-	-	-	-	-	EPN					

TABULKA NÁVĚSTIDEL									
NÁZEV	KM	NÁZEV	KM	NÁZEV	KM	NÁZEV	KM	NÁZEV	KM
1L	22,132	L1	20,775	Se1	22,062	Se10	21,440	Se19	20,416
2L	22,132	L3 *	20,775	Se2	22,062	Se11 *	21,439	Se20	20,073
S1	21,506	L8	20,699	Se3	21,879	Se12	21,386	Se21	20,073
S2	21,425	L10 *)	20,699	Se4	21,843	Rez.	Se13		
S3	21,506	L6 *)	20,678	Se5	21,790	Rez.	Se14		
S4	21,425	L2 *)	20,626	Se6	21,601	Rez.	Se15		
S5	21,320	L4	20,642	Se7	21,579	Se16	20,583	L102 **	-
S8 *)	21,275	1S	20,000	Se8	21,505	Se17	20,481	L103 **	3,730=20,535
S10	21,267	2S	20,000	Se9	21,464	Se18	20,421	L104 **	3,730=20,535

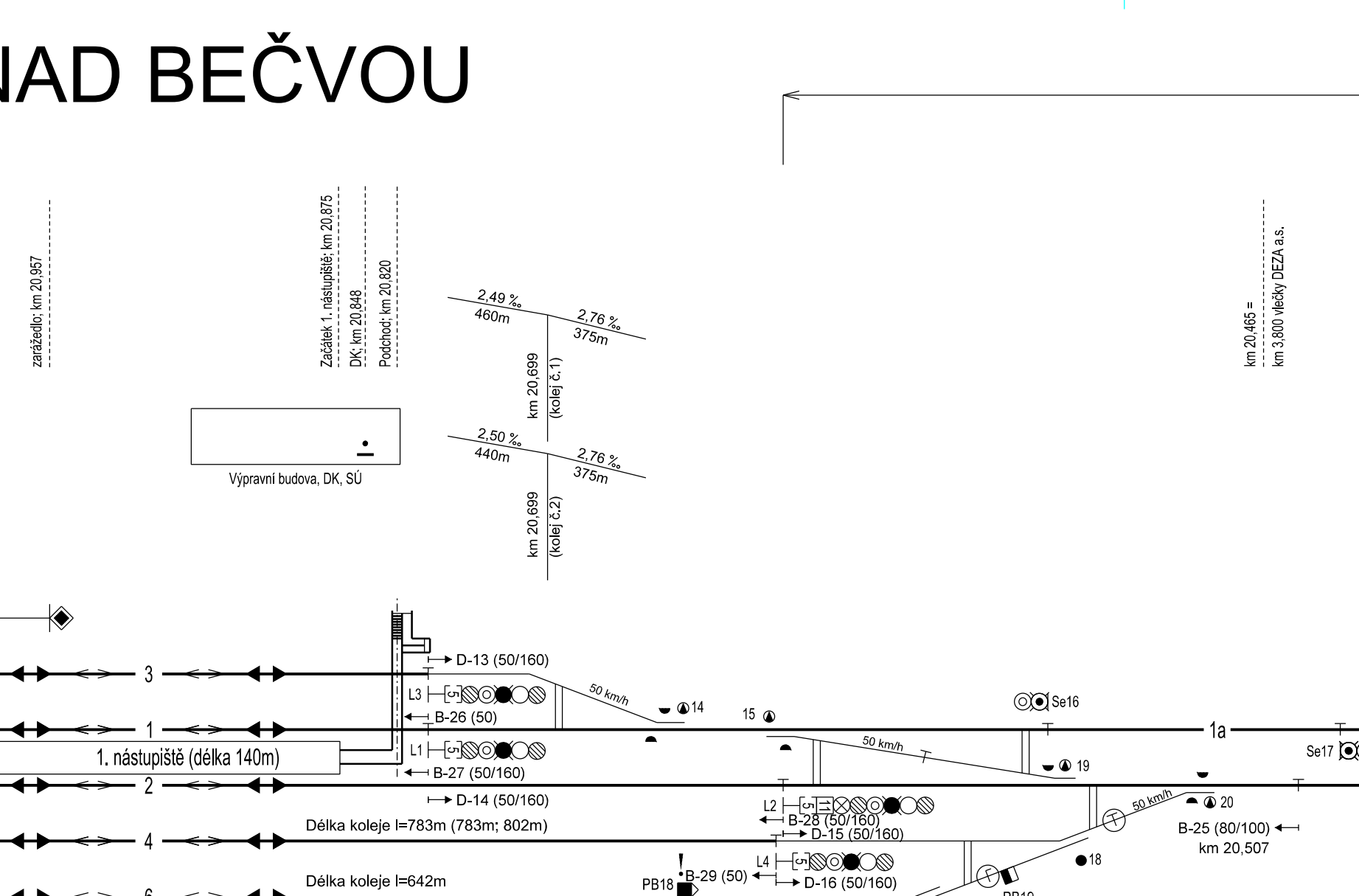
Pozn.: \*) Atypický základ návěstidla.  
\*\*) Odjezdová (seřadovací) návěstidla vlečky č.6139 DEZA VALAŠSKÉ MEZIŘÍČÍ  
\*\*\*) Návěstidlo je zneplatněno návěstí "Neplatné návěstidlo".



VALAŠSKÉ MEZIŘÍČÍ	
TRAŤOVÁ RYCHLOST v	140km/h
TRAŤOVÁ RYCHLOST v <sub>130</sub>	155km/h
TRAŤOVÁ RYCHLOST v <sub>150</sub>	155km/h
TRAŤOVÁ RYCHLOST v <sub>k</sub>	160km/h
ZÁBRZDNÁ VZDÁLENOST	1000m

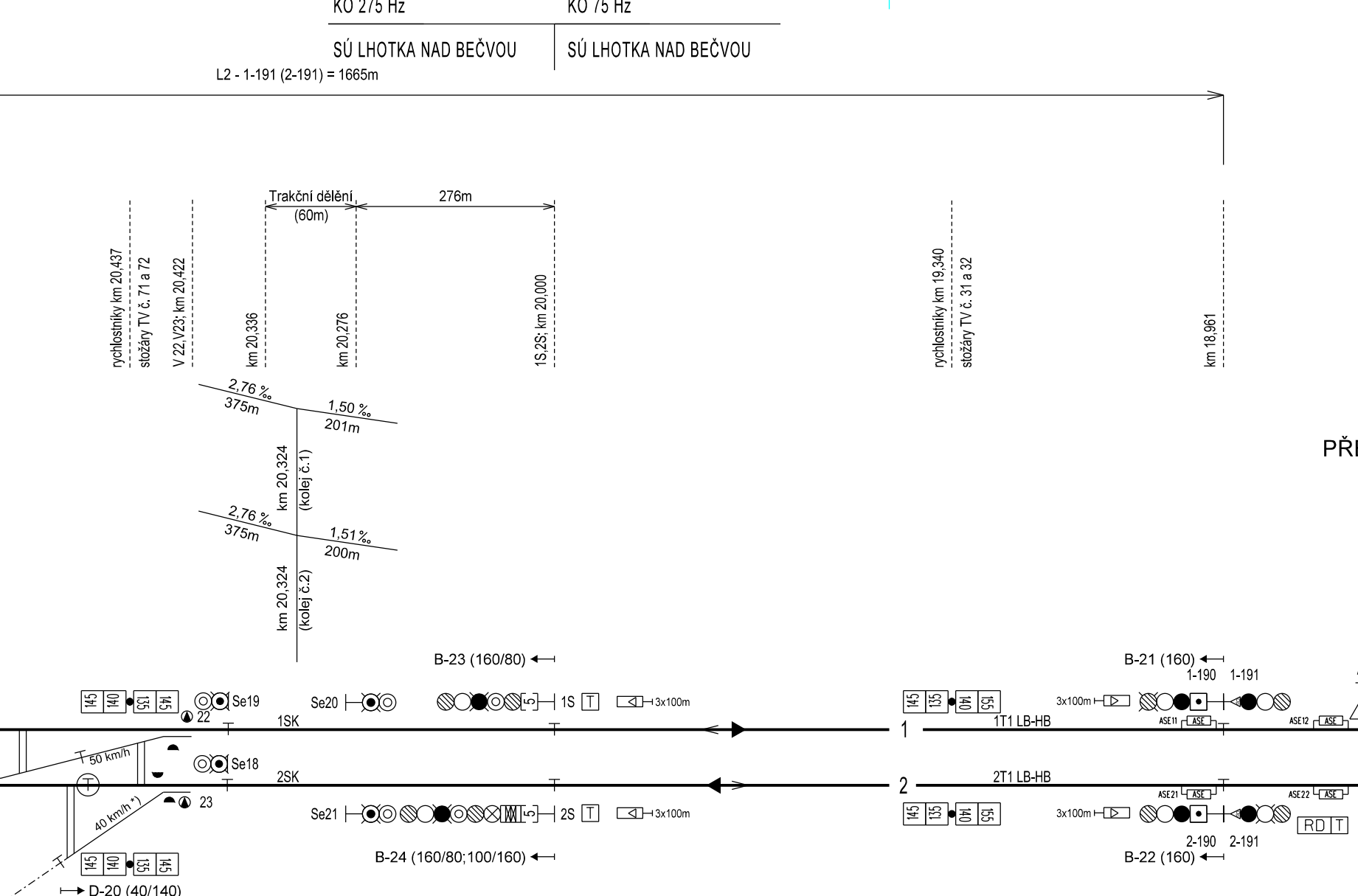
TABULKA POČÍTAČŮ NÁPRAV	
ÚSEK	SNÍMAČE
VD50	PB1, PB3
V9	PB2, PB6, PB7
9K	PB3, PB5
V11	PB4, PB5, PB8, PB9
V12-13	PB8, PB10, PB11, PB12
6K	PB10, PB18
8K	PB11, PB17
10K	PB12, PB16
V16-17	PB16, PB17, PB18, PB19

Pozn.: Uvedeny jsou délky kolejí mezi návěstidly (zařazedy kusých kolejí), v závorce jsou délky kolejí při jízdě v systému ETCS - ve směru Hustopeče nad Bečvou a ve směru Valašské Meziříčí. Délka koleje č. 90 je 41m.



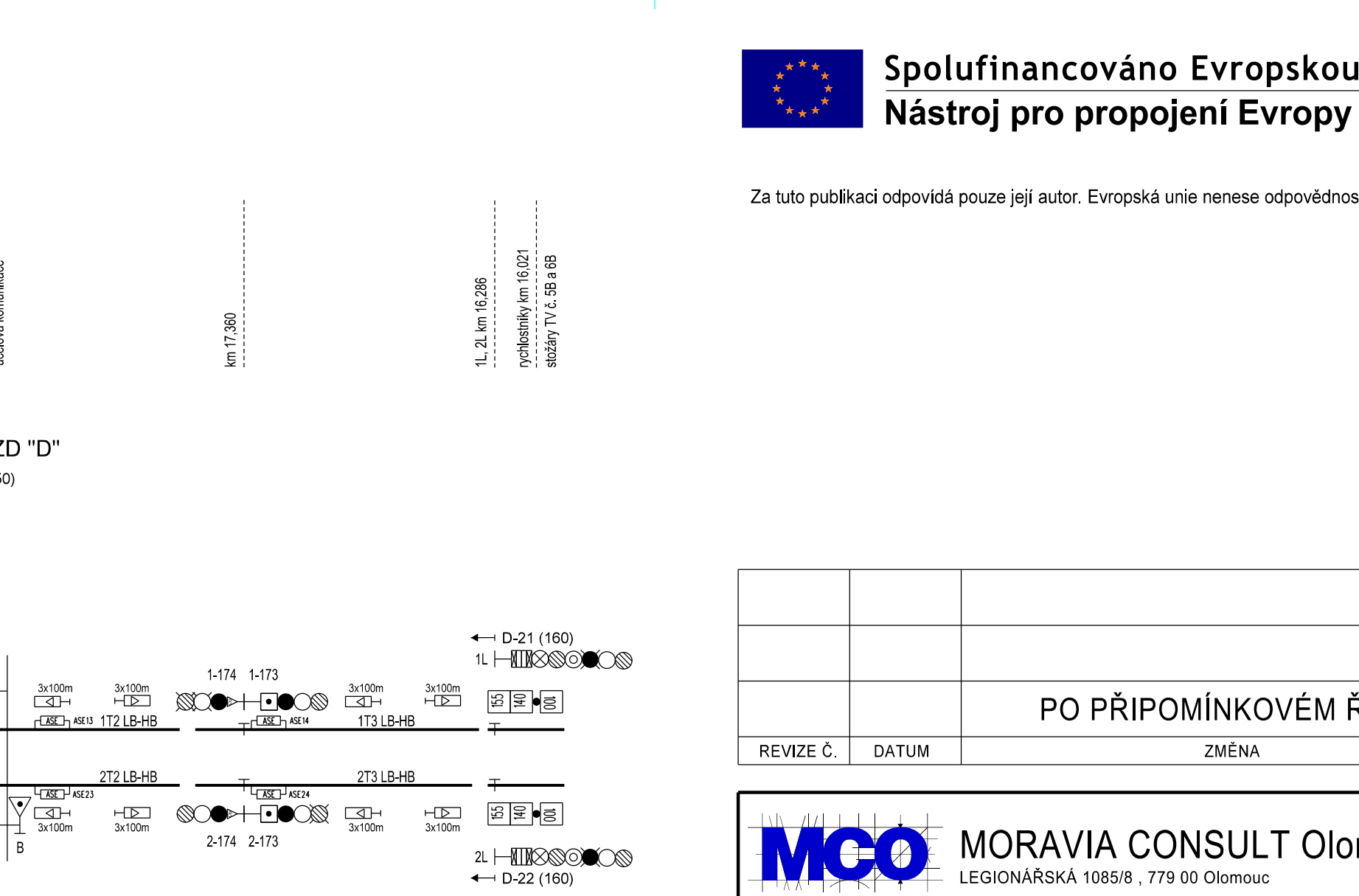
TABULKA RYCHLOSTÍ	
NAZ KOLEJE	ROZHODNÉ VÝHYBKY
3	16/19+
1	16/19-
2	1/2+
2	1/2-
4	
6	
8	
10	

Pozn.: TR - traťová rychlost omezená rychlostníky.  
VCO ve směru po 2. koleji od Valašského Meziříčí 110 km/h, ve směru od Hustopeče nad Bečvou 100 km/h.



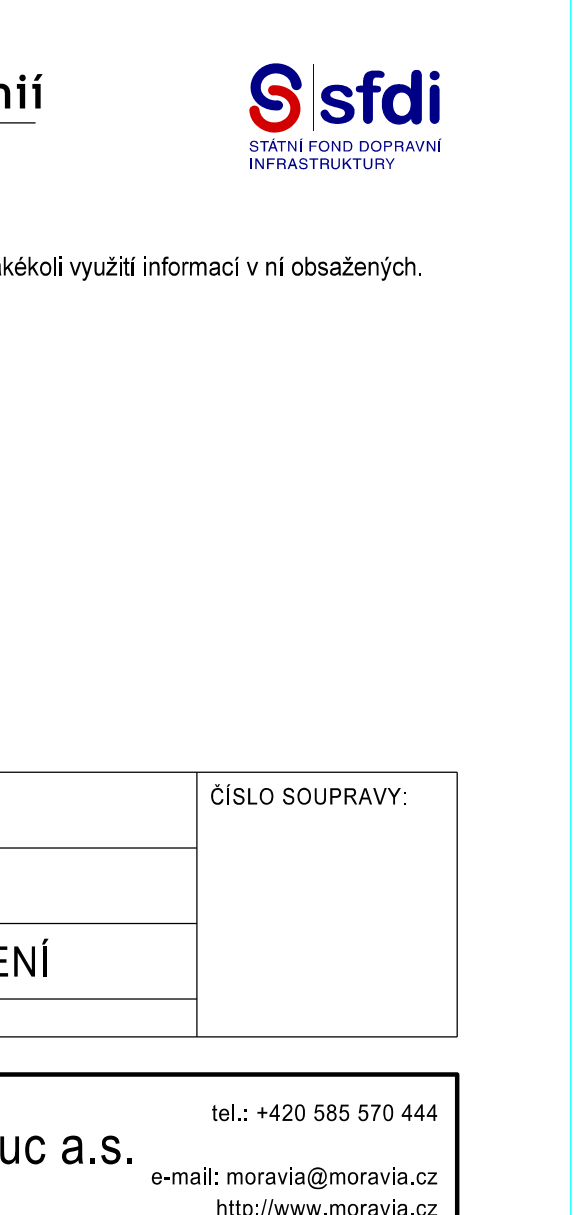
NAZ KOLEJE	ROZHODNÉ VÝHYBKY
3	16/19+
1	16/19-
2	1/2+
2	1/2-
4	
6	
8	
10	

Pozn.: TR - traťová rychlost omezená rychlostníky.  
VCO ve směru po 2. koleji od Valašského Meziříčí 110 km/h, ve směru od Hustopeče nad Bečvou 100 km/h.



NAZ KOLEJE	ROZHODNÉ VÝHYBKY
3	16/19+
1	16/19-
2	1/2+
2	1/2-
4	
6	
8	
10	

Pozn.: TR - traťová rychlost omezená rychlostníky.  
VCO ve směru po 2. koleji od Valašského Meziříčí 110 km/h, ve směru od Hustopeče nad Bečvou 100 km/h.



NAZ KOLEJE	ROZHODNÉ VÝHYBKY
3	16/19+
1	16/19-
2	1/2+
2	1/2-
4	
6	
8	
10	

Pozn.: TR - traťová rychlost omezená rychlostníky.  
VCO ve směru po 2. koleji od Valašského Meziříčí 110 km/h, ve směru od Hustopeče nad Bečvou 100 km/h.

Za tuto publikaci odpovídá pouze její autor. Evropská unie nenese odpovědnost za jakékoli využití informací v ní obsažených.

REVIZE Č.	DATUM	ZMĚNA	ČÍSLO SOUPRAVY:
PO PŘIPOMÍNKOVÉM ŘÍZENÍ			

MORAVIA CONSULT Olomouc a.s.  
LEGIONÁŘSKÁ 1085/8, 779 00 Olomouc

tel.: +420 585 570 444  
e-mail: moravia@moravia.cz  
http://www.moravia.cz

OBJEDNATEL	Správa železniční dopravní cesty, státní organizace		
HLAVNÍ INŽENÝR PROJEKTU	ING. JIRÍ PARMA	G. ŘEŠITEL MORAVIA CONSULT Olomouc a.s.	
ODPOVĚDNÝ PROJ. OBJ., PS	ING. PETR PAVLÍK	KONTROLOVAL	
ING. PETR PAVLÍK	ING. PETR PAVLÍK	JAKUB SATORIA	
KRAJ: ZLÍNSKÝ	POVĚŘENÝ OÚ: VALAŠSKÉ MEZIŘÍČÍ	OBEC: LEŠNÁ	
ZAK. ČÍSLO MCO		17 - 104 - 232 - PS	
ÚČEL		DSP	
DATUM		PROSINEC 2018	
FORMÁT		8 x A4	
MĚŘÍTKO		-	
ČÁST			
Situční schéma ŽST Lhotka nad Bečvou		PRÍLOHA	0200